



# Protocolo de uso de la solución Diphotérine®

Para todas las proyecciones químicas oculares y cutáneas\*.

## INTERVENCIÓN EN EL PRIMER MINUTO



Intervención en los  
10 primeros segundos

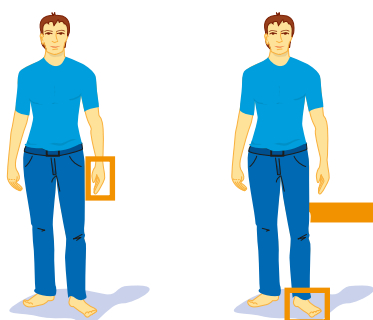


Usar  
1 LIS  
**50 ml**

Intervención entre  
10 y 60 segundos



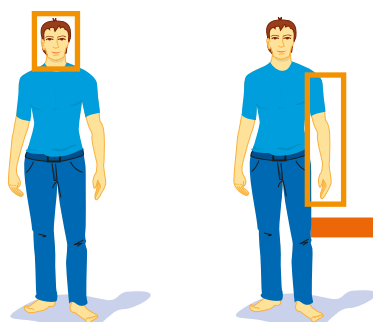
Usar  
1 LPM  
**500 ml**



**3%** de la superficie  
del cuerpo



Usar  
1 MICRO DAP  
**100 ml**



**9%** de la superficie  
del cuerpo



Usar  
1 MINI DAP  
**200 ml**



**+ de 9%** de la superficie  
del cuerpo



Usar  
1 DAP  
**5 litros**

*\*Eficacia limitada sobre el ácido fluorhídrico y los derivados fluorados en medio ácido. Preferir el uso de la solución Hexafluorine®.*

## PROTOCOLO DE LAVADO CON LA SOLUCIÓN DIPHOTÉRINE®\*

**Empezar el lavado en el minuto** consecutivo a la proyección, empezando por **las zonas destapadas**.

**Quitar la ropa y/o quitar las lentillas oculares.**

Proseguir el lavado lo más rápidamente posible sobre las zonas desvestidas.

No volver a poner ropa manchada por el lavado o el producto químico.

Consultar a un especialista.

## RECOMENDACIONES GENERALES PARA EL LAVADO

**Nunca retrasar un lavado.**

Para una eficacia óptima, utilizar la solución Diphotérine® **en primera intención**.

Usar la totalidad del envase.

En su defecto, usar agua y lavar lo más rápido posible con la solución Diphotérine®.

En el caso de un lavado empezado **después del primer minuto**, seguir lavando la superficie afectada con la solución Diphotérine®, **entre 3 y 5 veces el tiempo de contacto**.

No es necesario seguir el lavado durante más de 15 minutos para un lavado ocular tardío.

**Luego consultar urgentemente al médico.**

Después de un lavado ocular en primera intención con la solución Diphotérine®, se recomienda el uso de la solución **Afterwash II®** para facilitar una vuelta más rápida del ojo al estado fisiológico.

Si las **mucosas bucales** han sido afectadas por la salpicadura, lavar la boca con la solución Diphotérine® y escupir.

Si el **conducto auditivo** ha sido afectado, lavar rápidamente con la solución Diphotérine® instilando 500 ml en el conducto, cabeza inclinada hacia el lado para permitir la evacuación del líquido fuera del oído.

Como durante cualquier lavado de oído unilateral con un líquido a temperatura ambiente, una sensación de vértigo, sin ninguna gravedad, puede producirse. Disminuye de manera espontánea en algunos minutos.

Envase	Tiempo medio de difusión
LIS (50ml)	30 segundos
Micro DAP (100ml)	50 segundos
Mini DAP (200ml)	1 minuto 30 segundos
LPM (500ml)	3 minutos
DAP (5l)	5 minutos



**PRETOR**

PREVENIR Y SALVAR

Laboratorio de Toxicología & Dominio del Riesgo Químico

\* Eficacia limitada sobre el ácido fluorhídrico y los derivados fluorados en medio ácido. Preferir el uso de la solución Hexafluorine®